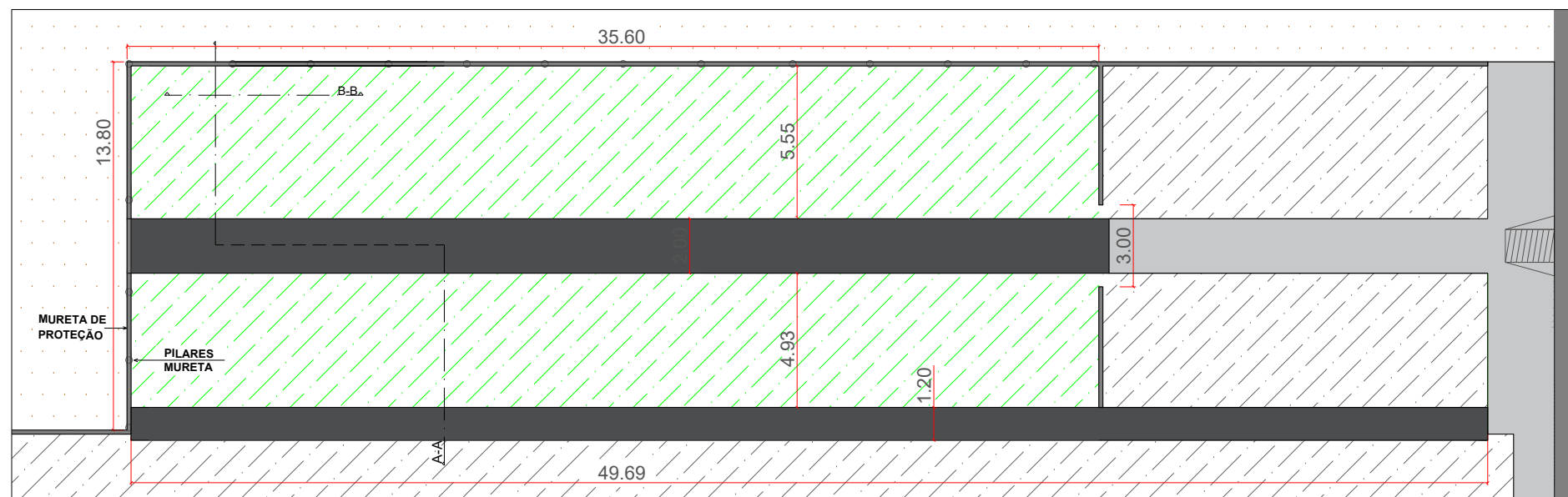
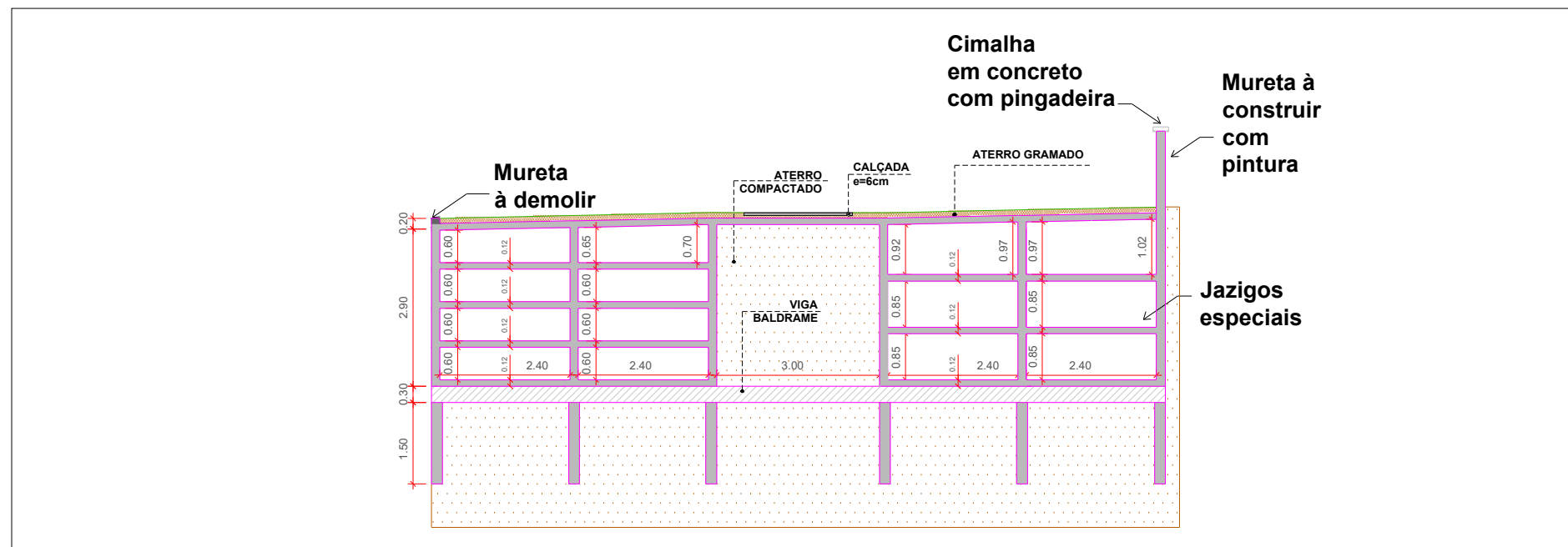


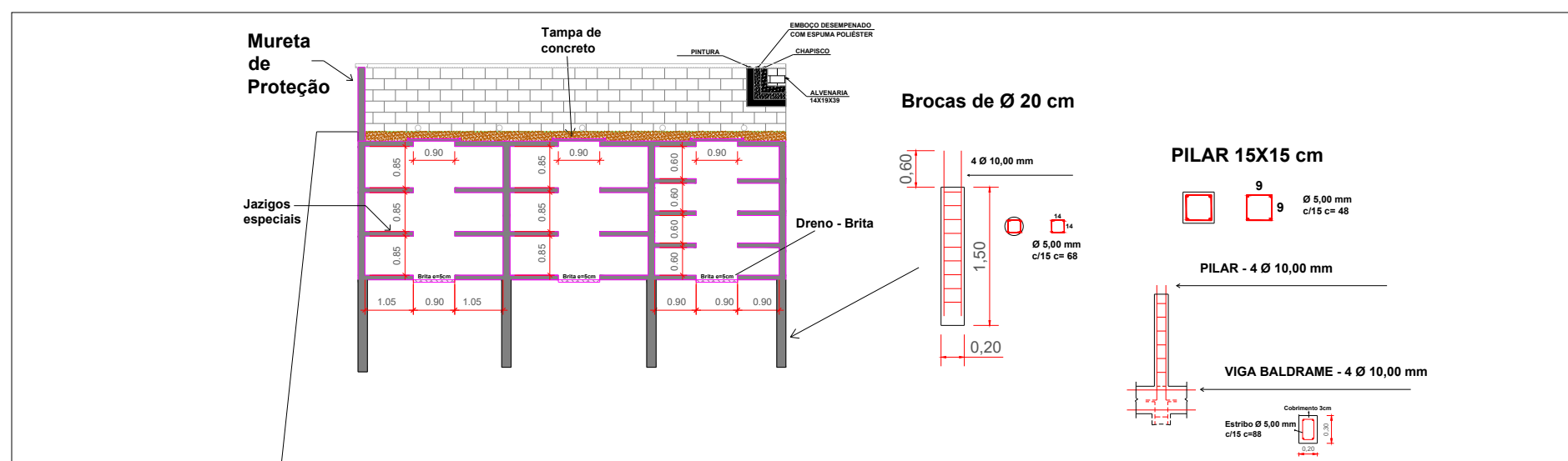
PLANTA BAIXA - NÍVEL 2



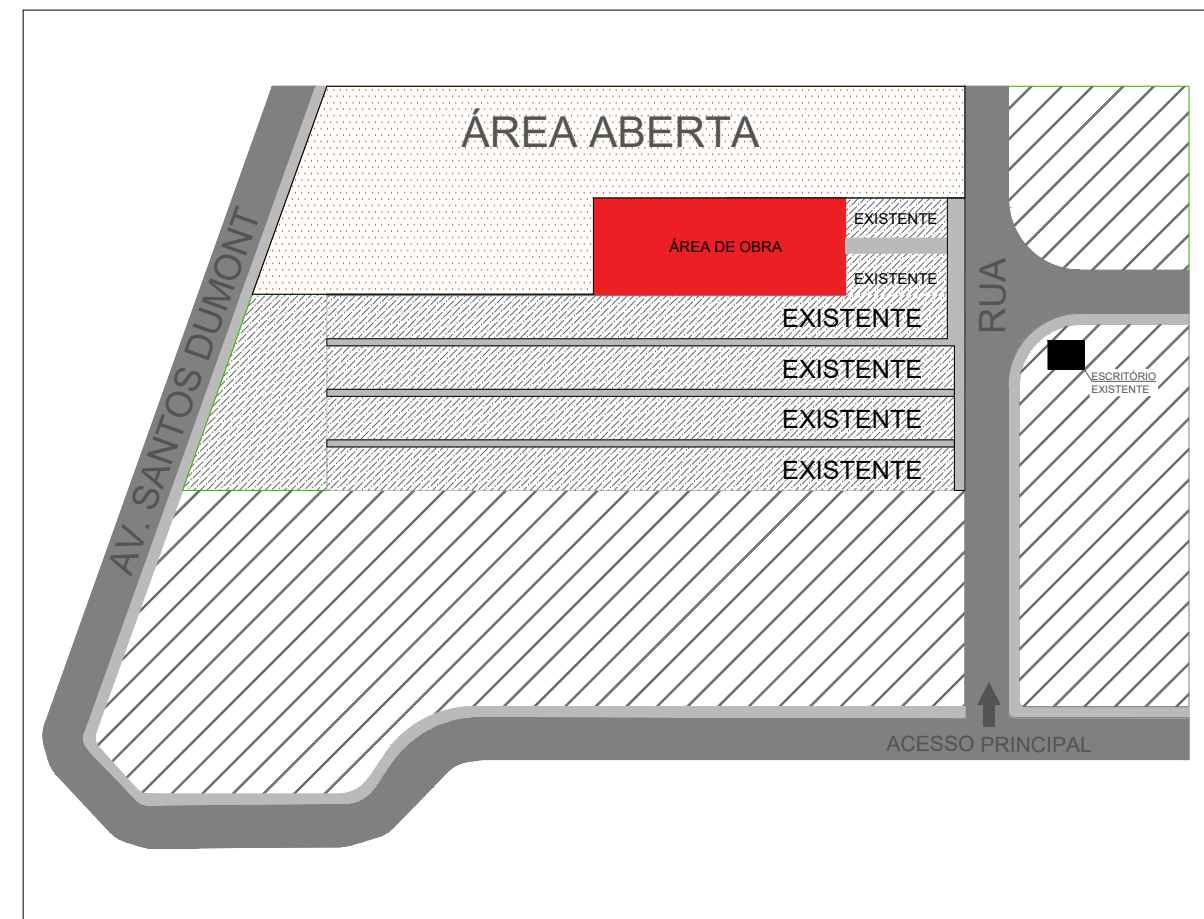
PLANTA BAIXA - NÍVEL 1



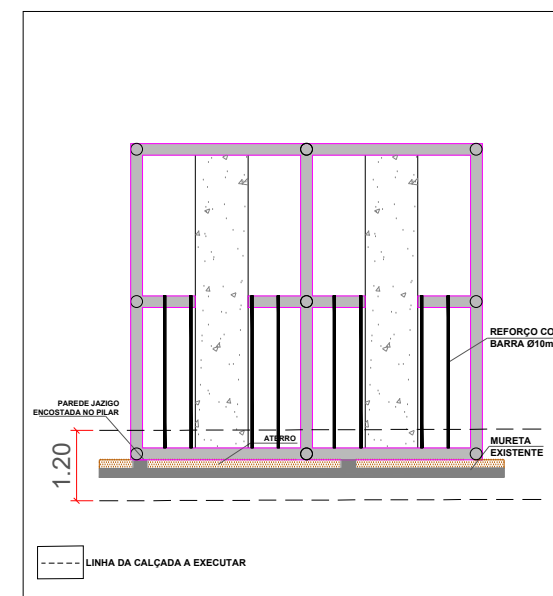
CORTE A-A



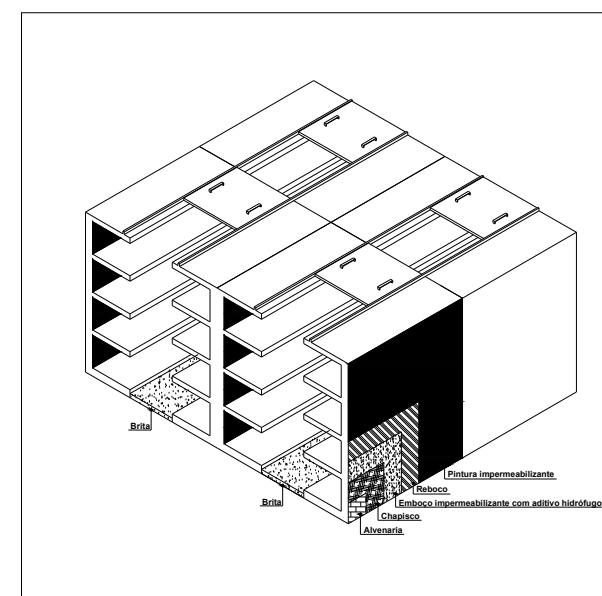
CORTE B-B



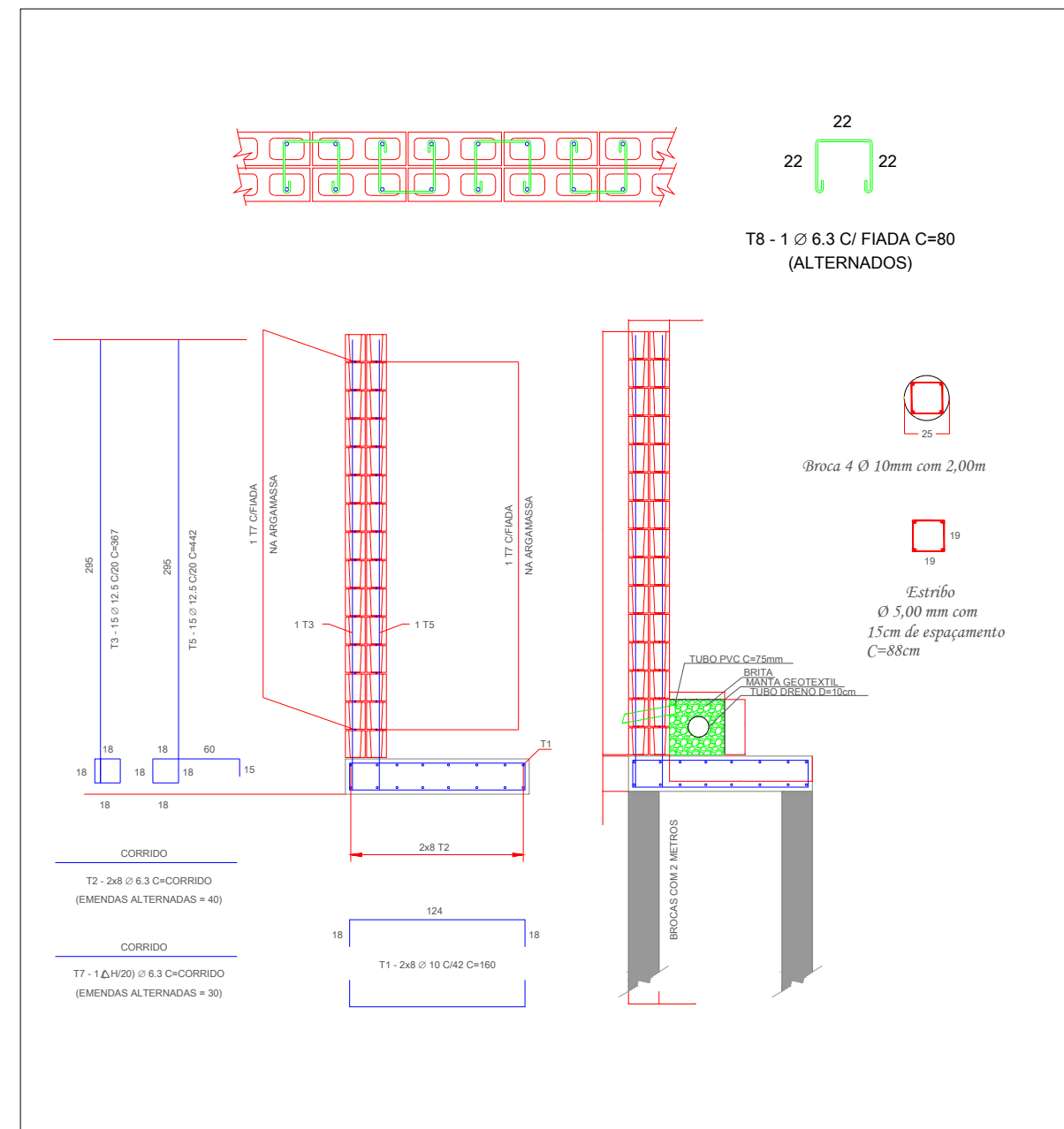
PLANTA VISTA GERAL



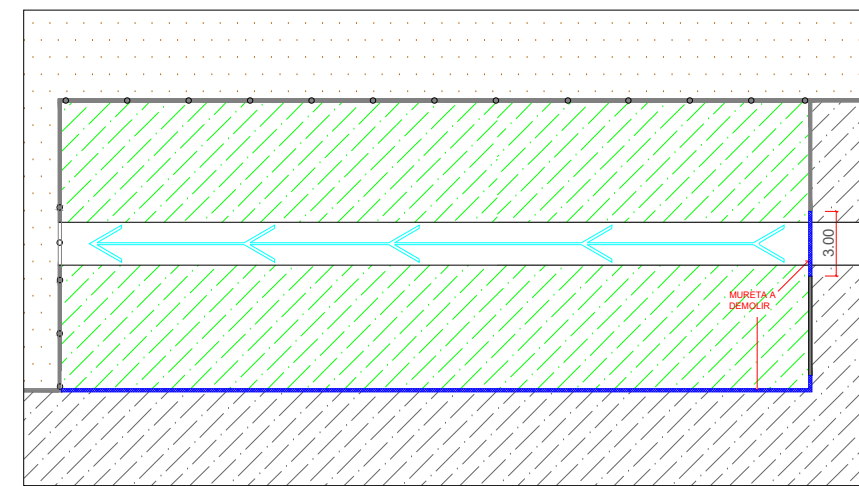
DETALHE 1 - JAZIGO



PERSPECTIVA ISOMÉTRICA







CORTES MURO DE ARRIMO



DRENAGEM

LEGENDA

-  GRAMA ESMERALDA À COLOCAR
-  MURO À DEMOLIR
-  JAZIGOS ESPECIAIS
-  CALÇADA À CONSTRUIR

- APLICAÇÃO DE LONA PLÁSTICA EM TODA A EXTENSÃO DAS VALAS ABERTAS GARANTINDO UM COBRIMENTO SUFICIENTE PARA O DESENVOLVIMENTO DOS TRABALHOS DE CONCRETAGEM.

- SOBRE A VIGA BALDRAME DEVERÁ SER REALIZADA UMA IMPERMEABILIZAÇÃO EM PINTURA DE ASFALTO OXIDADO COM SOLVENTES ORGÂNICOS.

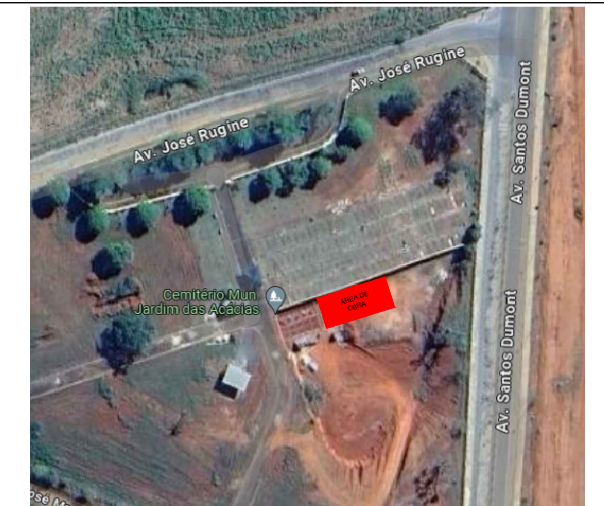
- DEVERÁ SER REALIZADA A ANCORAGEM DA ESTRUTURA NOVA COM A EXISTENTE ATRAVÉS DE PERFURAÇÃO DO CONCRETO E APLICAÇÃO DE ADESIVO ESTRUTURAL BICOMPONENTE À BASE DE EPÓXI E FIXAÇÃO DE BARRAS DE AÇO DE 10MM.

- DEVERÁ SER UTILIZADO CONCRETO USINADO FCK 25 MPA

- OS CORTES DAS JUNTAS DA CALÇADA DEVEM SER EXECUTADOS A CADA 3M

- LAJES H-12

LOCALIZAÇÃO SEM ESCALA



PREFEITURA DO MUNICÍPIO DE PILAR DO SUL
SECRETARIA DE OBRAS INFRAESTRUTURA E URBANISMO
END: RUA JOÃO BATISTA RIBEIRO Nº295 - CENTRO - PILAR DO SUL/SP
CEP:18.185-000 - TEL: (15) 3278-2526

social		arquivo	
CEMITÉRIO JARDIM DAS ACÁCIAS		JAZIGOS_2024_R01.dwg	
endereco			
AV. JOSÉ RUGINE - GUAÇUZAL - PILAR DO SUL/SP			
assunto		data	escala
PLANTA BAIXA, DETALHAMENTO, PERSPECTIVA E CORTE		05/2025	S/E
			ARQ
objeto		responsavel	
CONSTRUÇÃO DE JAZIGOS COM 368 GAVETAS		EDUARDO OLIVEIRA	01/01

Rafael Corrêa Mariano
Secretário de Obras, Infraestrutura e Urbanismo

Eduardo Oliveira dos Santos Junior
Engenheiro Civil
CREA/SP: 5069244615



PREFEITURA DE PILAR DO SUL
RUA TEN ALMEIDA
PILAR DO SUL - CEP - 18.185-000
(15) 3278-9700



CÓDIGO DE ACESSO
45C4F61FF20D4573AB261ECCD244E080

VERIFICAÇÃO DAS ASSINATURAS

Este documento foi assinado digitalmente/eletronicamente pelos seguintes signatários nas datas indicadas

Para verificar a validade das assinaturas acesse o link abaixo

<https://pilardosul.flowdocs.com.br:2096/public/assinaturas/45C4F61FF20D4573AB261ECCD244E080>