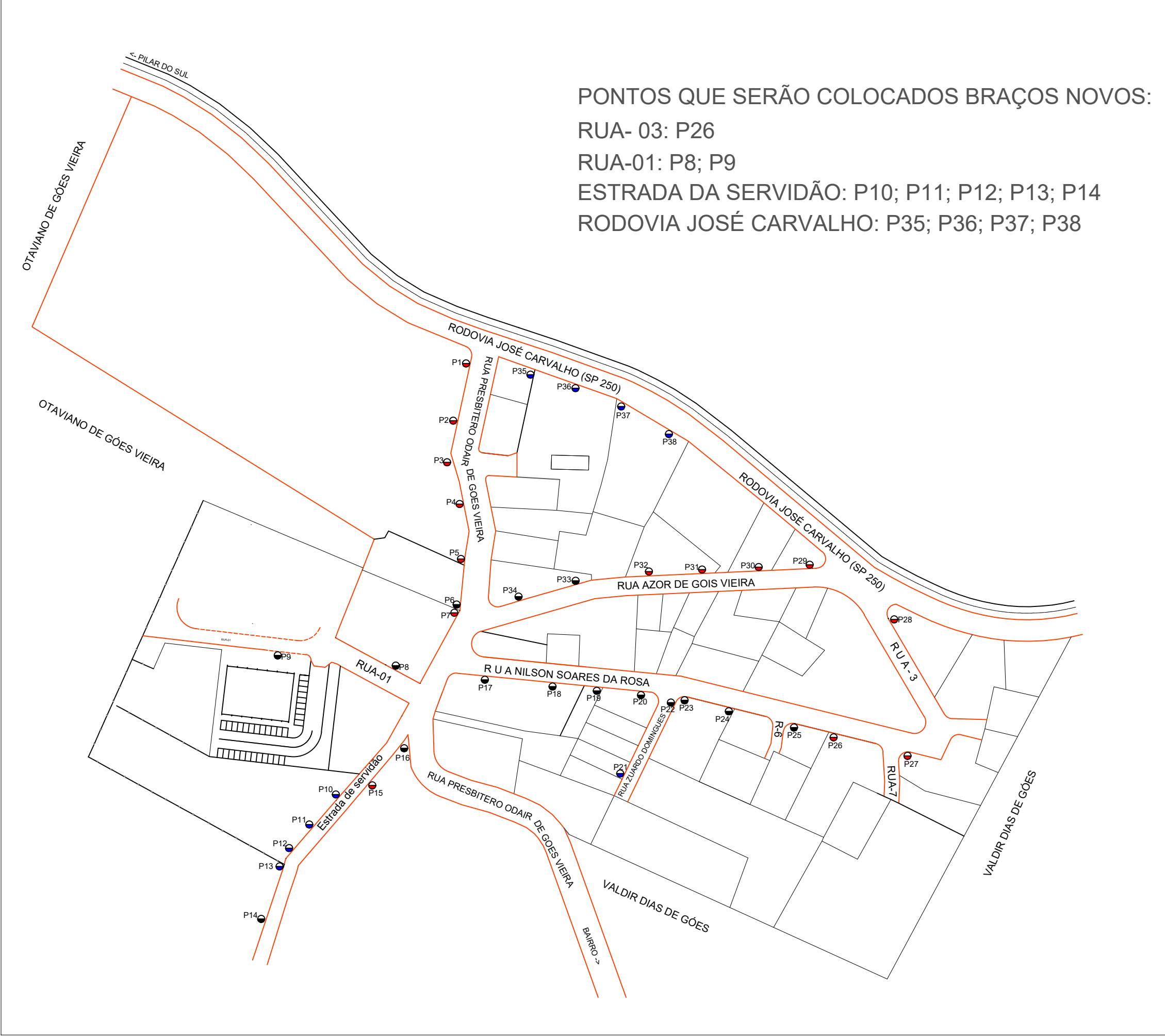


TRECHO 1



Título:
PROJETO BÁSICO

OBJETIVO:
ILUMINAÇÃO PÚBLICA

MUNICÍPIO:
PILAR DO SUL - SP

PROPRIETÁRIO:
PREFEITURA MUNICIPAL DE PILAR DO SUL

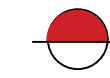

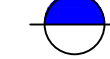
LOCAL:
RUAS DO BAIRRO POMBAL

ESCALA:
SEM ESCALA

DATA:
06/2025



LEGENDA

-  LUMINÁRIA LED 67W POSTE DE MADEIRA
-  LUMINÁRIA LED 67W POSTE DE CONCRETO
-  LUMINÁRIA LED 67W DUPLO T

TRECHO 1

RODOVIA JOSÉ DE CARVALHO - 4 PONTOS

RUA PRESBÍTERO ODAIR DE GOES VIEIRA - 7 PONTOS

RUA 1 - 2 PONTOS

ESTRADA DE SERVIDÃO - 7 PONTOS

RUA NILSON SOARES DA ROSA - 9 PONTOS

RUA ZUARDO DOMINGUES - 2 PONTOS

RUA AZOR DE GOIS VIEIRA - 6 PONTOS

RUA 3 - 1 PONTO

TRECHO 2

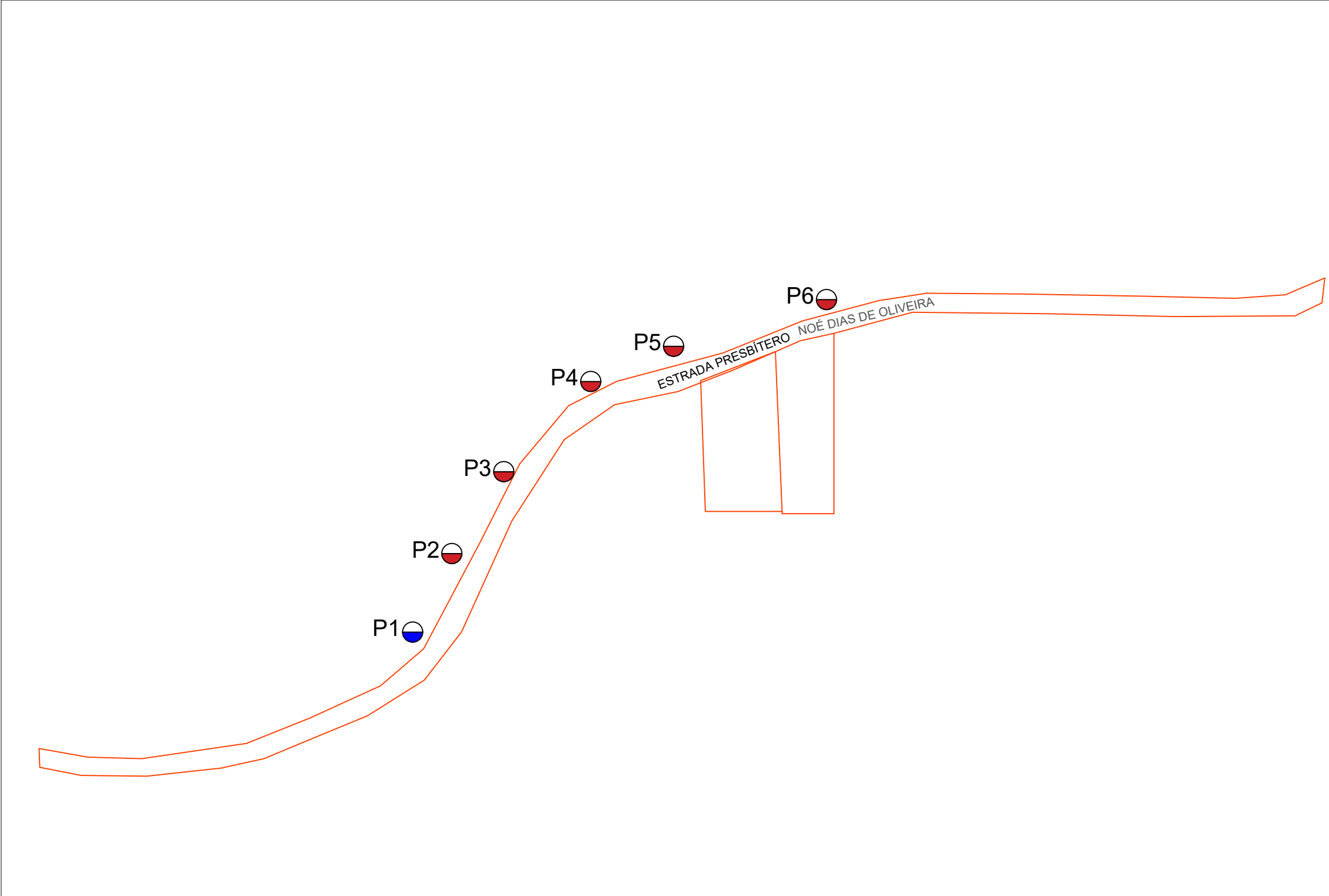
ESTRADA PRESBÍTERO NOÉ DIAS DE OLIVEIRA - 6 PONTOS

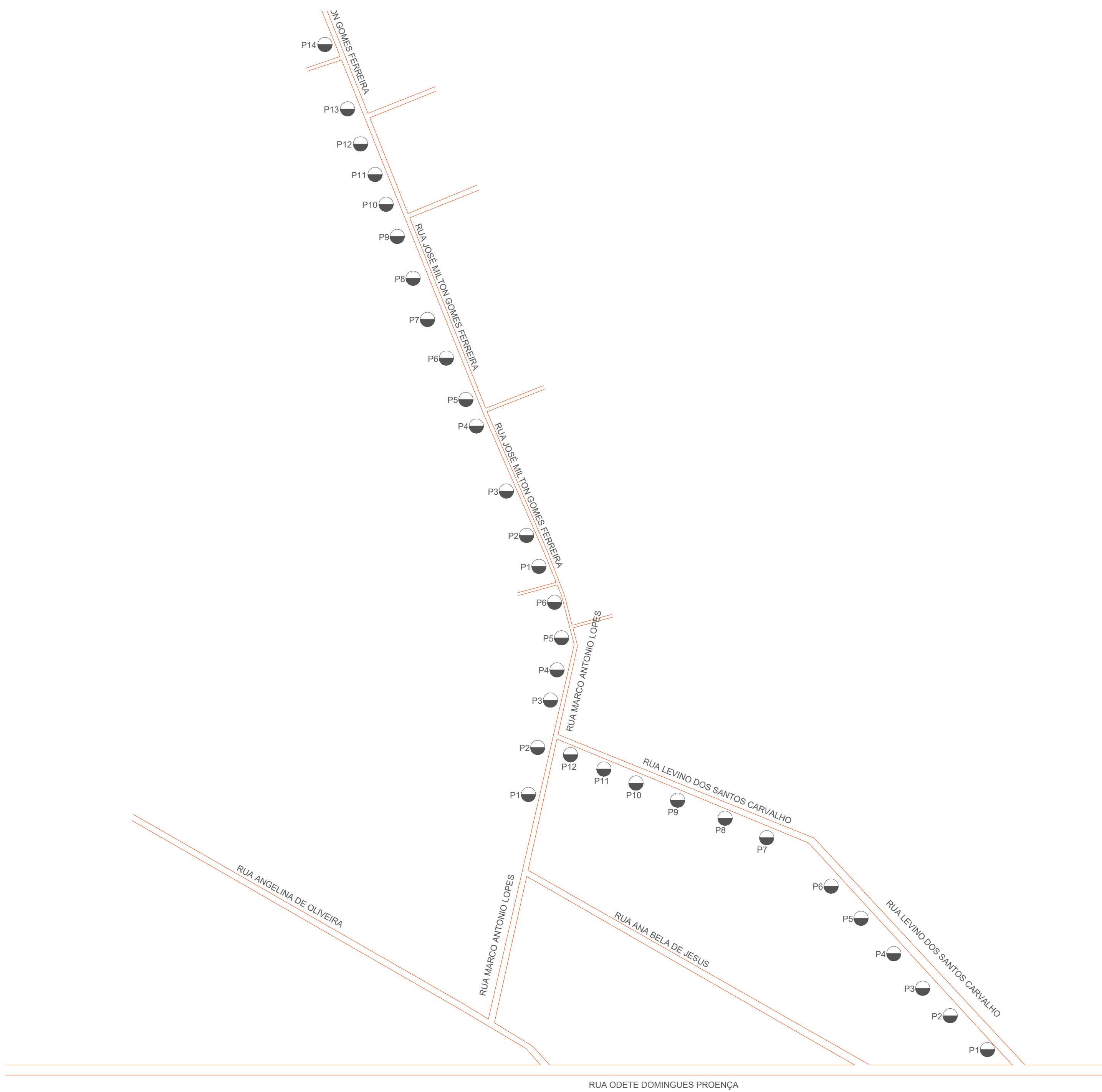
TOTAL: 44 PONTOS DE LUMINÁRIA

30 PONTOS EXISTENTES

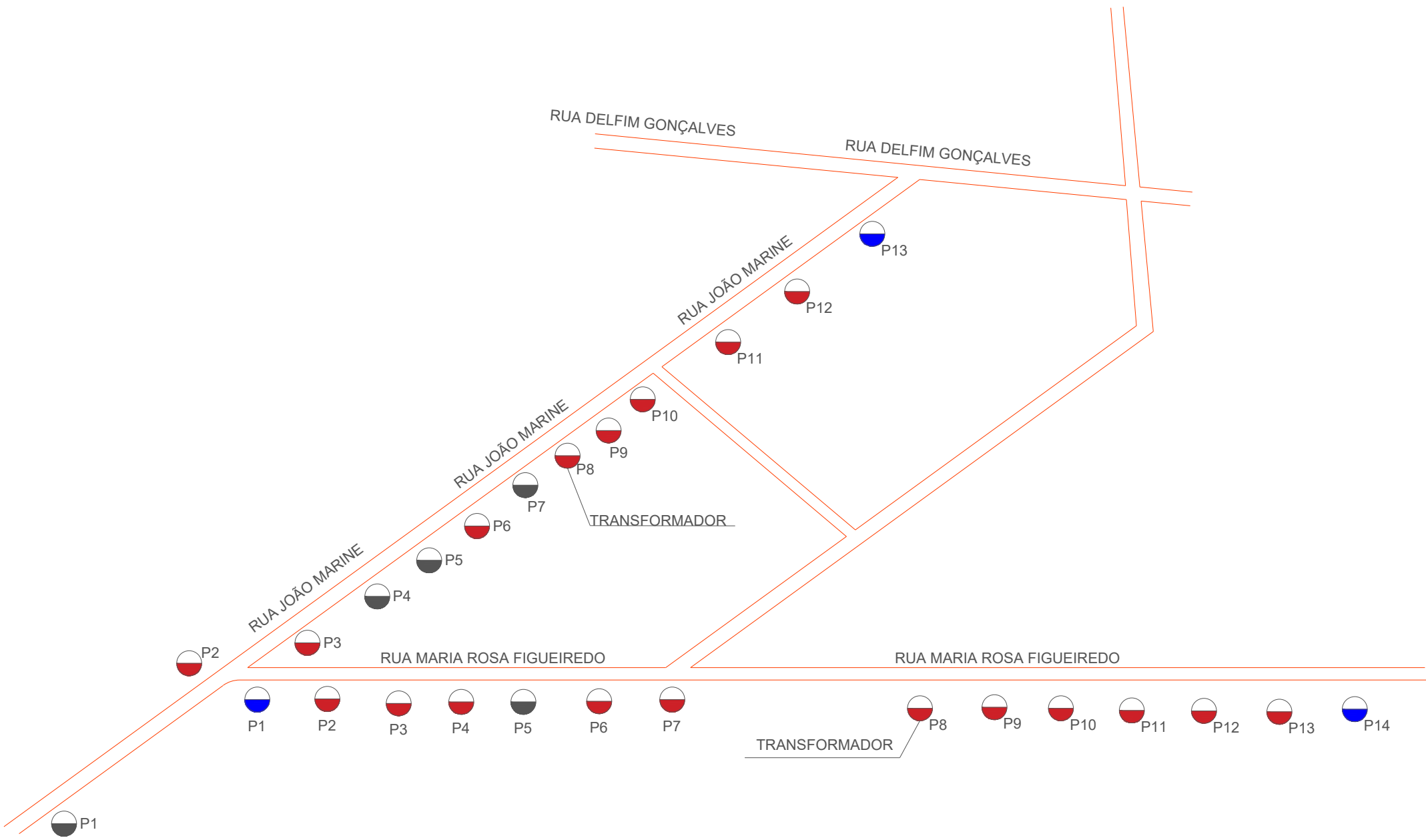
14 PONTOS NOVOS

TRECHO 2





MAPA DE LOCALIZAÇÃO



MAPA DE LOCALIZAÇÃO



LEGENDA

- LUMINÁRIA LED 67W POSTE DE MADEIRA
- LUMINÁRIA LED 67W POSTE DE CONCRETO
- LUMINÁRIA LED 67W POSTE DUPLO T

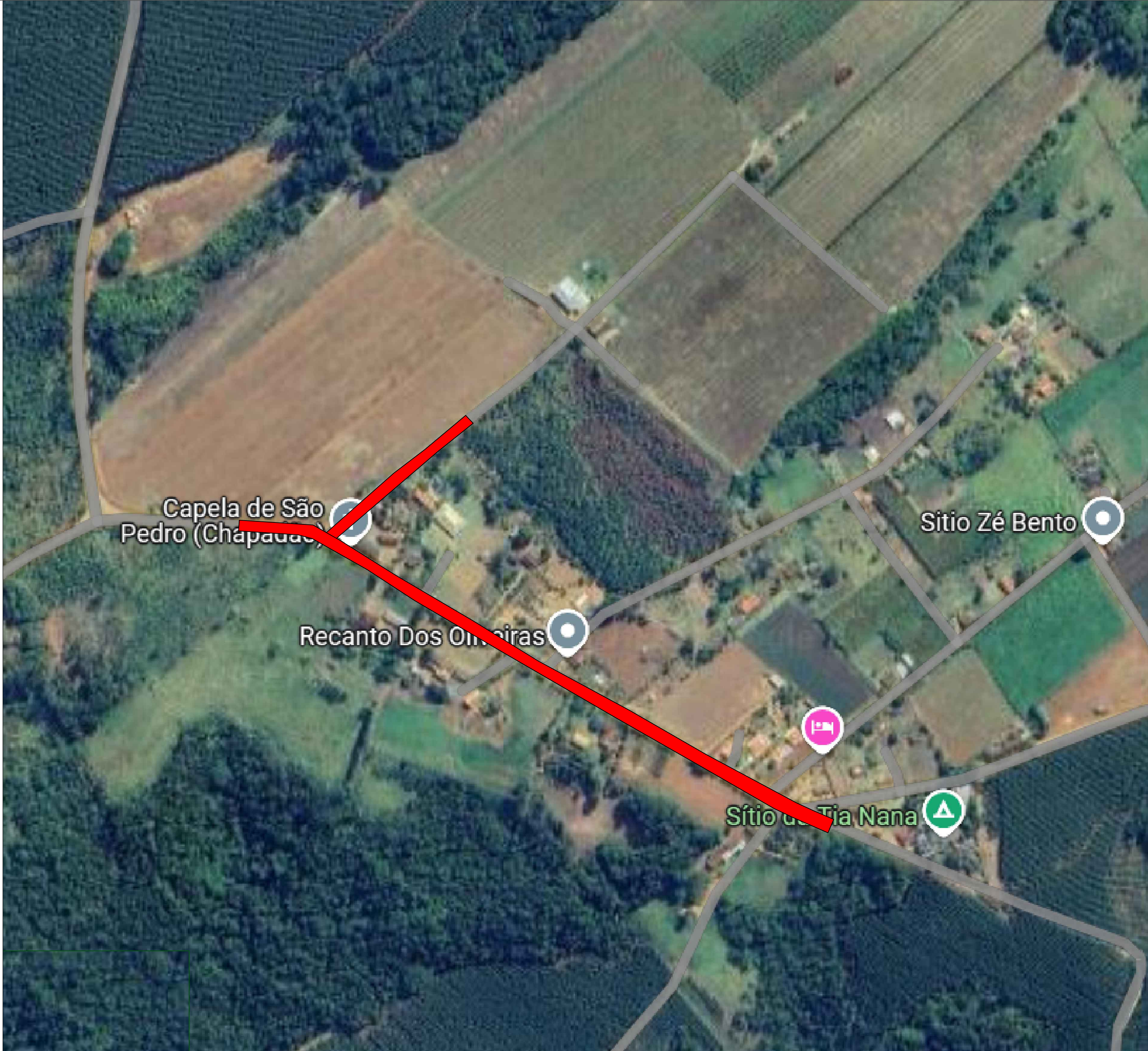
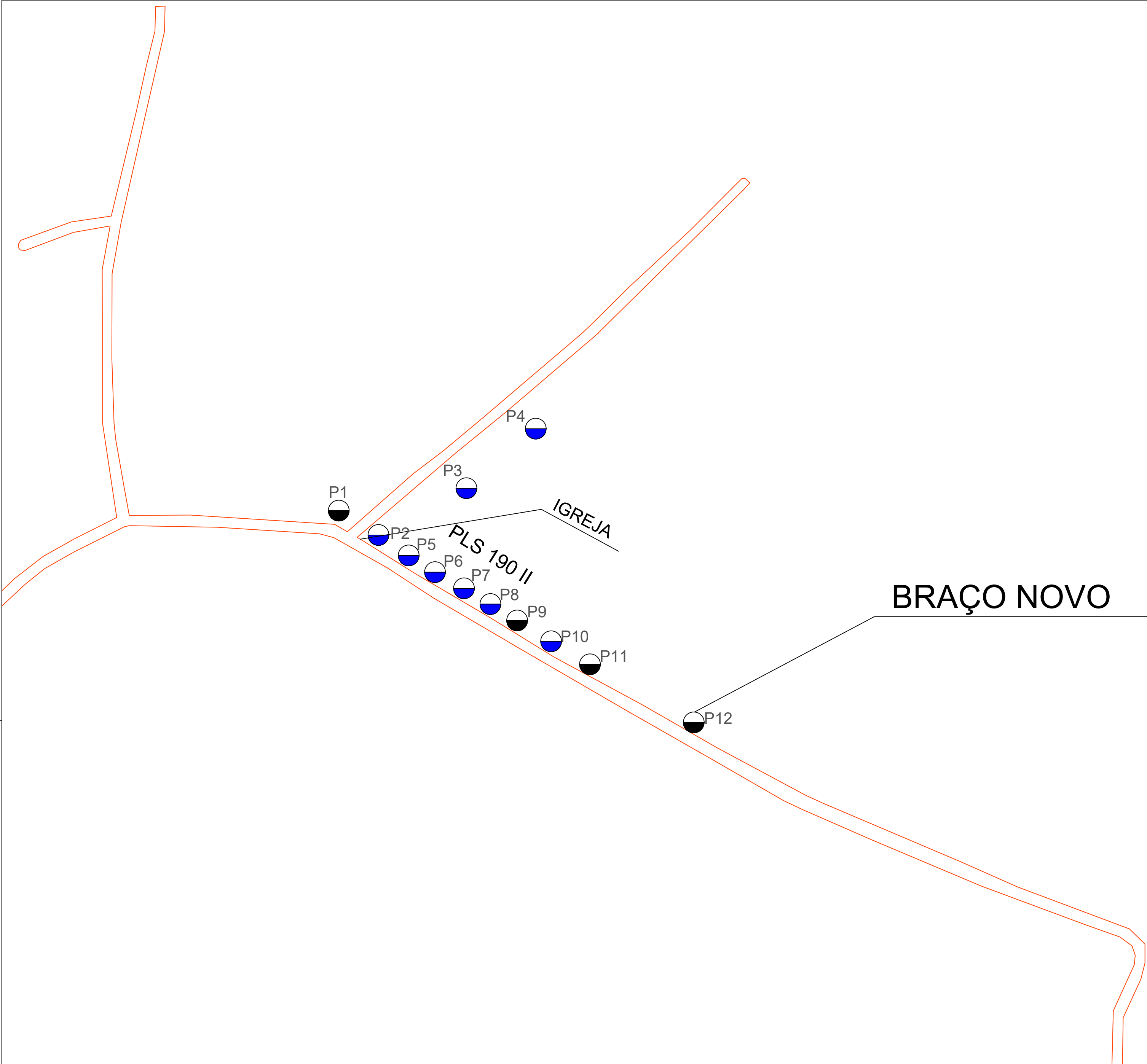
RUA LEVINO DOS SANTOS CARVALHO - 12 PONTOS
RUA MARCO ANTONIO LOPES - 6 PONTOS
RUA JOSÉ MILTON GOMES FERREIRA - 14 PONTOS

RUA JOÃO MARINE - 13 PONTOS
RUA MARIA ROSA FIGUEIREDO - 14 PONTOS




TOTAL: 59 PONTOS

| | | | |
|---------------|--------------------------------------|--------|---------|
| Título: | PROJETO BÁSICO | Folha: | 1/3 |
| OBJETIVO: | ILUMINAÇÃO PÚBLICA | | |
| MUNICÍPIO: | PILAR DO SUL - SP | | |
| PROPRIETÁRIO: | PREFEITURA MUNICIPAL DE PILAR DO SUL | | |
| LOCAL: | RUAS DO BAIRRO CANANEIA | | |
| ESCALA: | SEM ESCALA | DATA: | 06/2025 |





LEGENDA

-  LUMINÁRIA LED 67W POSTE DE MADEIRA
-  LUMINÁRIA LED 67W POSTE DE CONCRETO
-  LUMINÁRIA LED 67W POSTE DUPLO T

- PLS 190 II:
- 11 PONTOS EXISTENTES
 - 01 NOVO PONTO

Total:
12 pontos de luminária

TÍTULO:
PROJETO BÁSICO

OBJETIVO:
ILUMINAÇÃO PÚBLICA

MUNICÍPIO:
PILAR DO SUL - SP

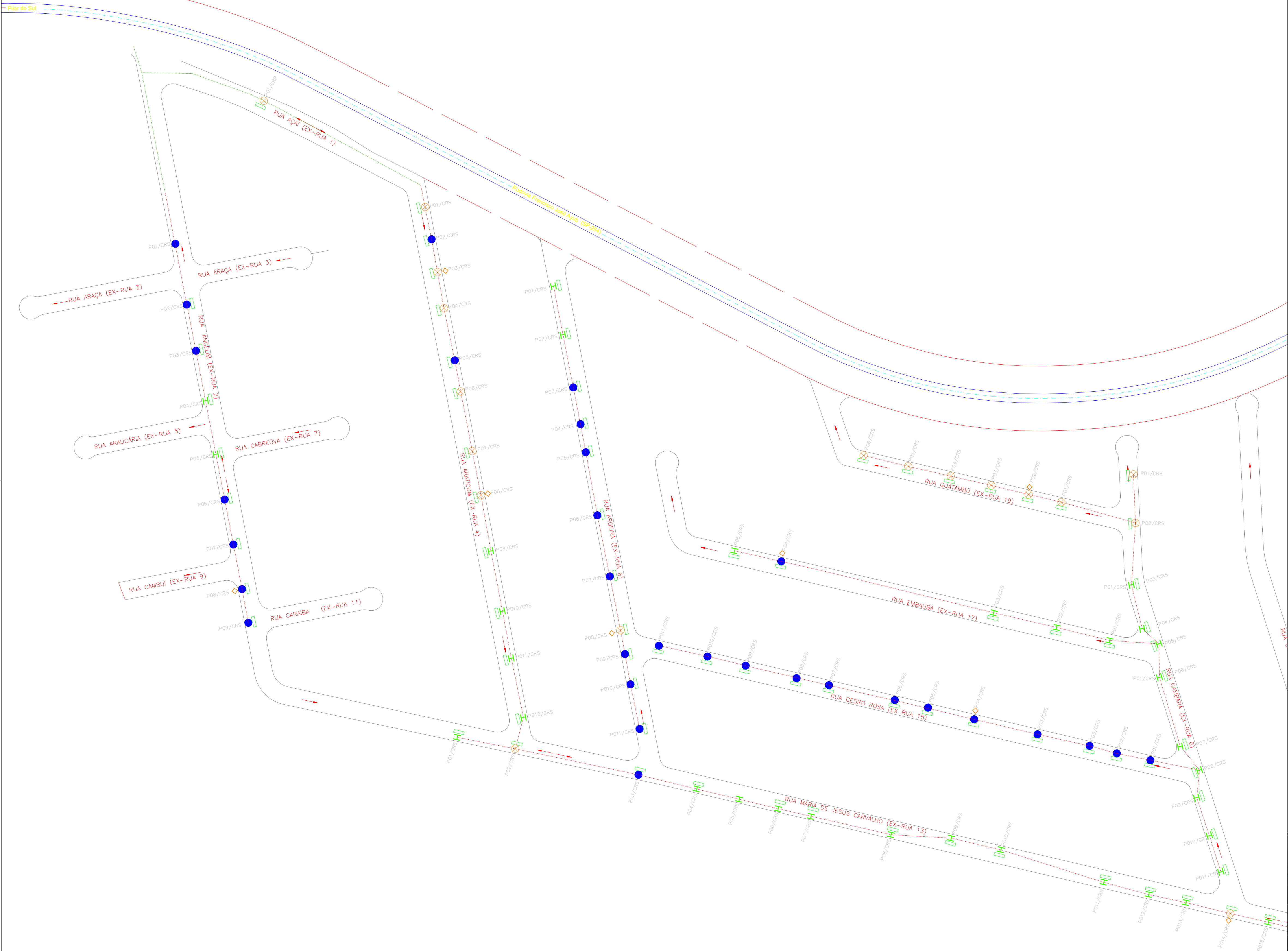
PROPRIETÁRIO:
PREFEITURA MUNICIPAL DE PILAR DO SUL

LOCAL:
RUAS DO BAIRRO CHAPADÃO

ESCALA:
SEM ESCALA

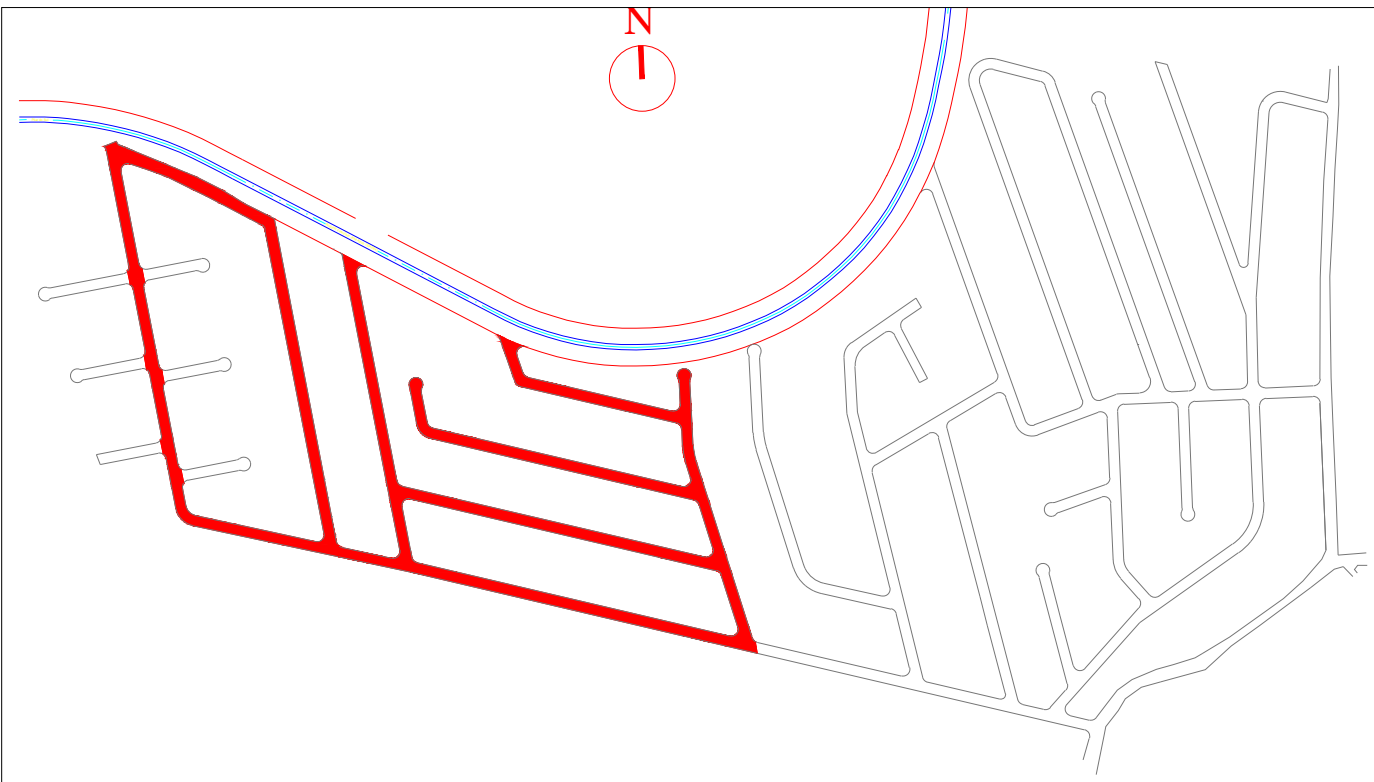
DATA:
06/2025





| LEGENDA: | |
|------------------------|---------------------------|
| INSTALAÇÕES EXISTENTES | |
| | Poste de Madeira |
| | Poste de Concreto |
| | Rede Secundária |
| | Transformador |
| | Poste de Concreto duplo T |
| | Luminária LED 67W |

| Quantitativo por Rua: | |
|---|-------------|
| – Rua Angelim | 09 unidades |
| – Rua Açaí | 01 unidade |
| – Rua Araticum | 12 unidades |
| – Rua Aroeira | 11 unidades |
| – Rua Cedro Rosa | 11 unidades |
| – Rua Embauba | 05 unidades |
| – Rua Guatambu | 06 unidades |
| – Rua Maria de Jesus Carvalho (parte 1) | 14 unidades |
| – Rua Cambará | 11 unidades |
| Total: 80 luminárias de 67W | |
| Total Geral: 145 luminárias de 67W | |

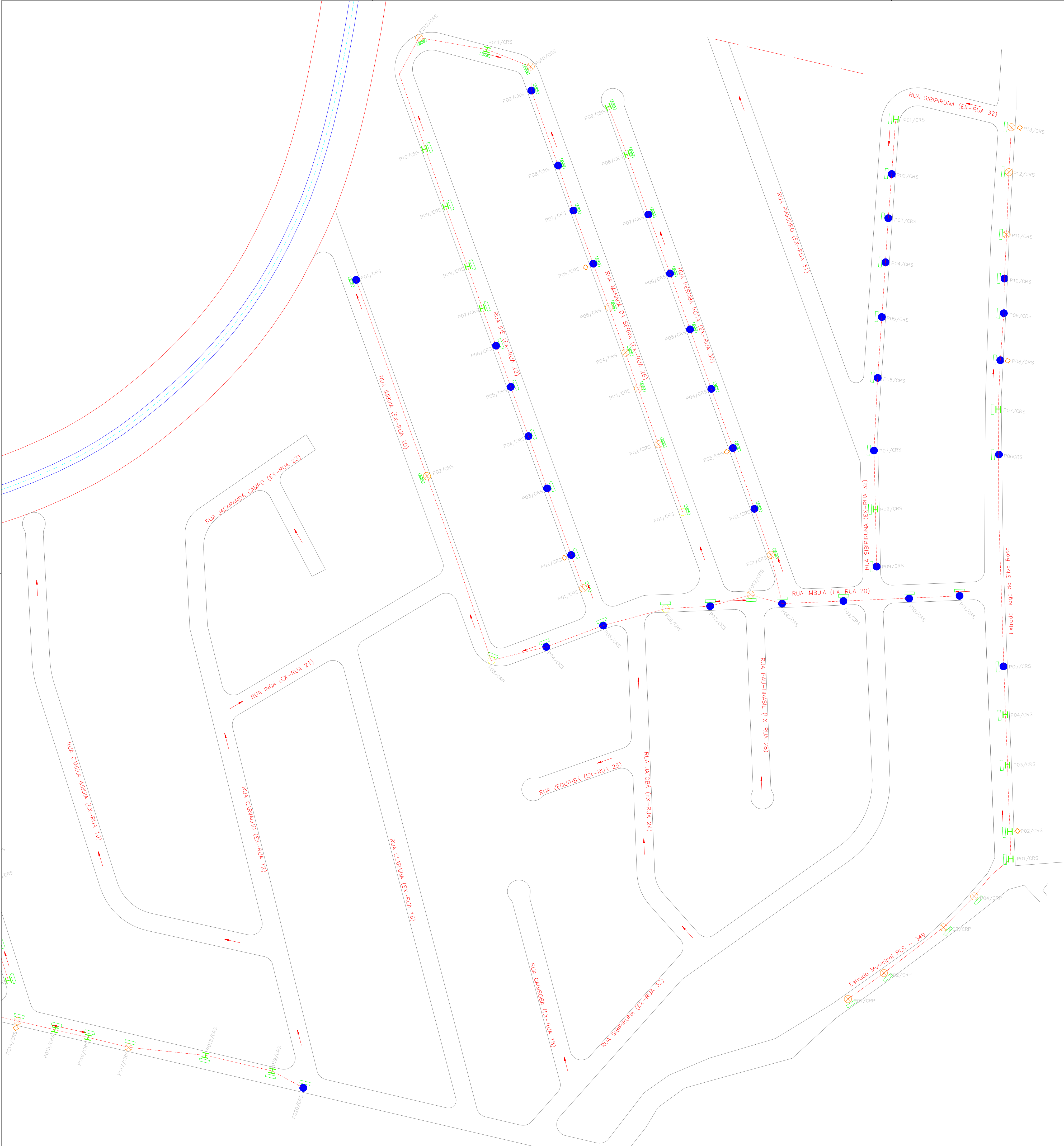




PREFEITURA MUNICIPAL DE PILAR DO SUL

SECRETARIA DE OBRAS, INFRAESTRUTURA E URBANISMO

| | | |
|--|--|------------|
| Título da Prancha: | | |
| INSTALAÇÃO DE ILUMINAÇÃO PÚBLICA – JARDIM PANORAMA | | |
| Título do Projeto: | | Data |
| PROJETO BÁSICO ORIENTATIVO | | JUNHO/2025 |
| Local: Ruas: Angelim, Açaí, Araticum, Aroeira, Cedro Rosa, Embauba, Guatambu, Maria de Jesus Carvalho (parte 1), Cambará | | Revisão |
| | | Escala |
| | | S/Escala |
| | | Prancha |
| | | 1/2 |



LEGENDA:

INSTALAÇÕES EXISTENTES

Poste de Madeira

Poste de Concreto

Rede Secundária

Transformador

Poste de Concreto duplo T

Luminária LED 67W

Quantitativo por Rua:

– Rua Maria de Jesus Carvalho (parte 2)

06 unidades

– Rua Imbuia

11 unidade

– Rua Manacá da Serra

12 unidades

– Rua Sibipiruna

09 unidades

– Estrada Tiago da Silva Rosa

13 unidades

– PLS 349 – Estrada Municipal

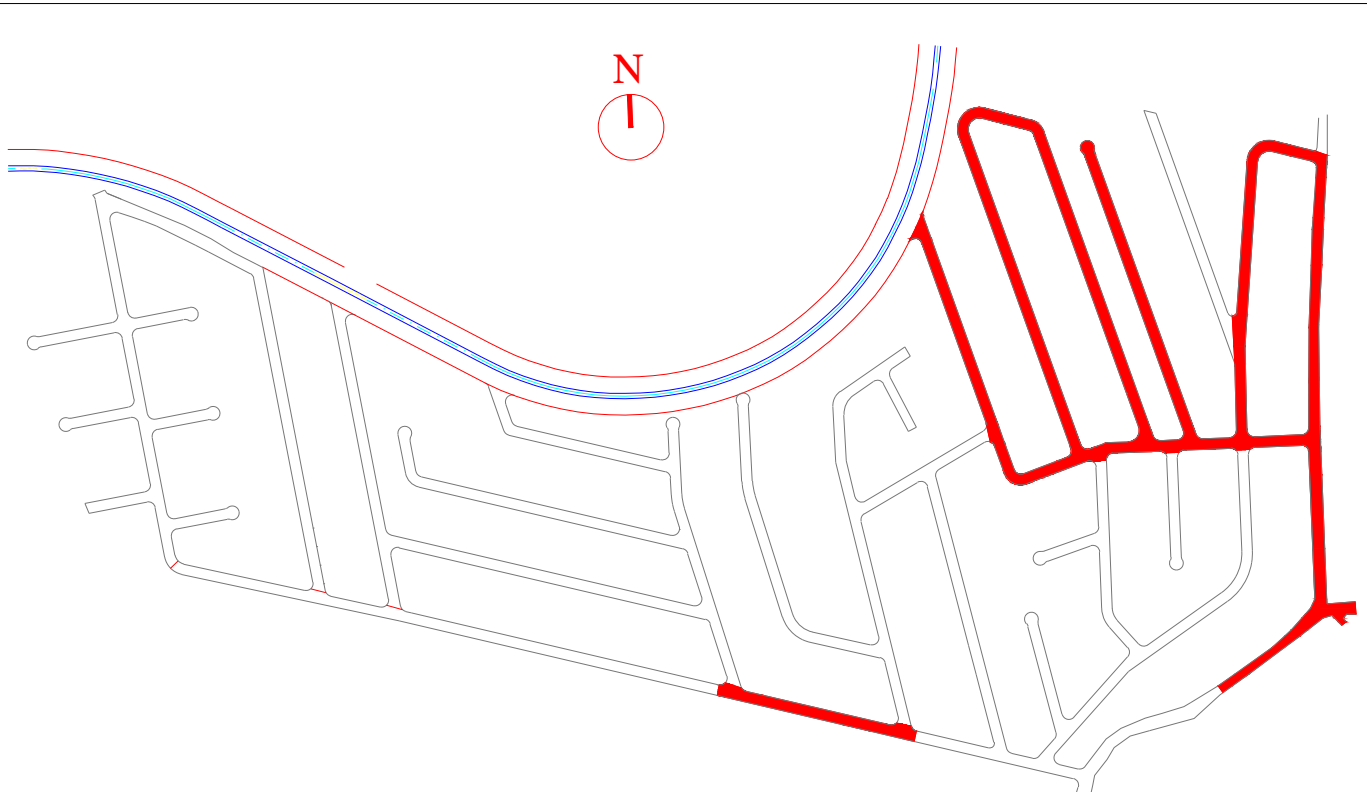
04 unidades

– Rua Ipê/Manacá da Serra

10 unidades

Total: 65 luminárias de 67W

Total Geral: 145 luminárias de 67W



PREFEITURA MUNICIPAL DE PILAR DO SUL

SECRETARIA DE OBRAS, INFRAESTRUTURA E URBANISMO

Titulo da Prancha:

INSTALAÇÃO DE ILUMINAÇÃO PÚBLICA – JARDIM PANORAMA

Titulo do Projeto:

PROJETO BÁSICO ORIENTATIVO

Local:

Ruas: Maria de Jesus Carvalho (parte 2), Imbuia, Manacá da Serra, Sibipiruna, Estrada Tiago da Silva Rosa, PLS 349 Estrada Municipal, Rua Ipê/Manacá da Serra

Data

JUNHO/2025

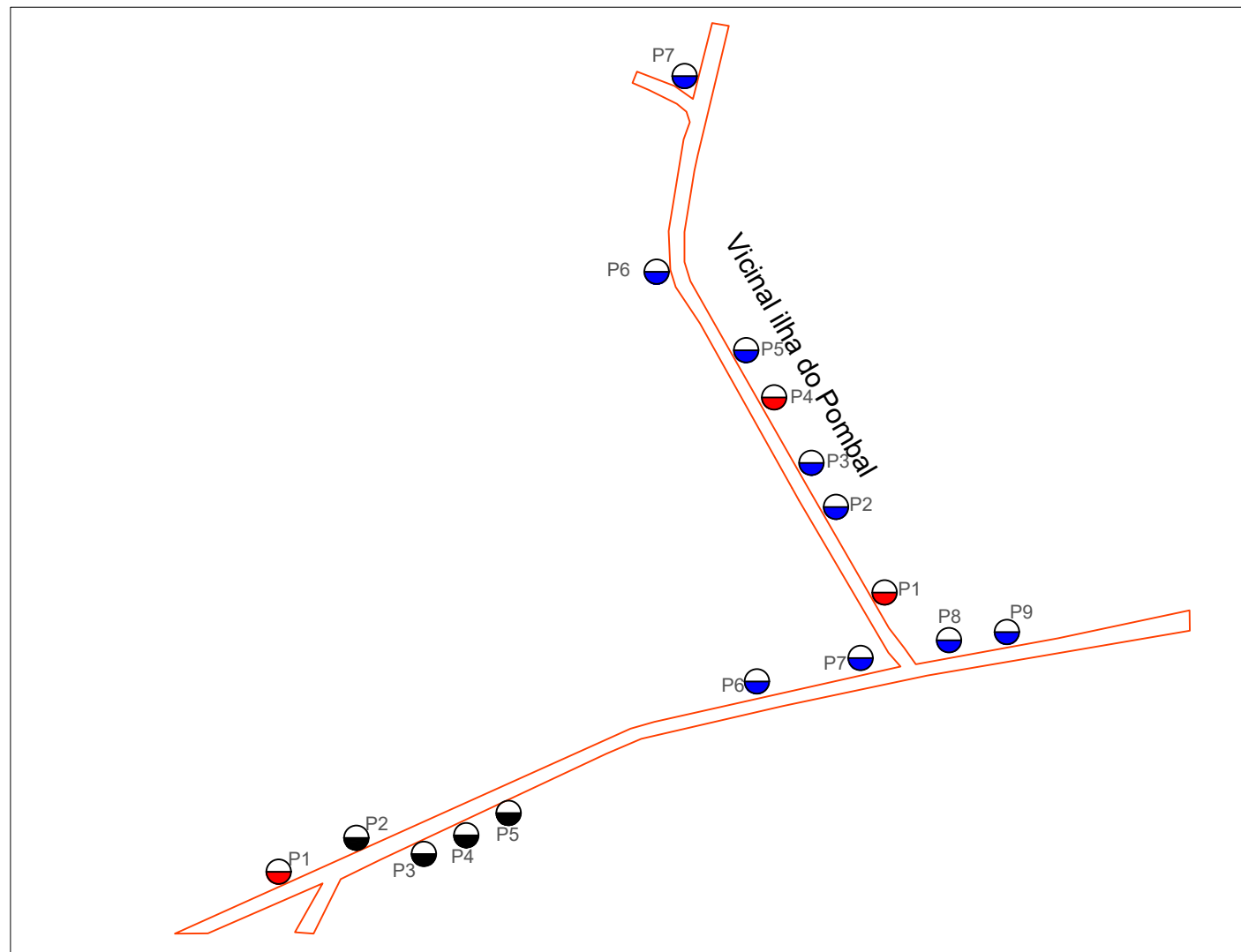
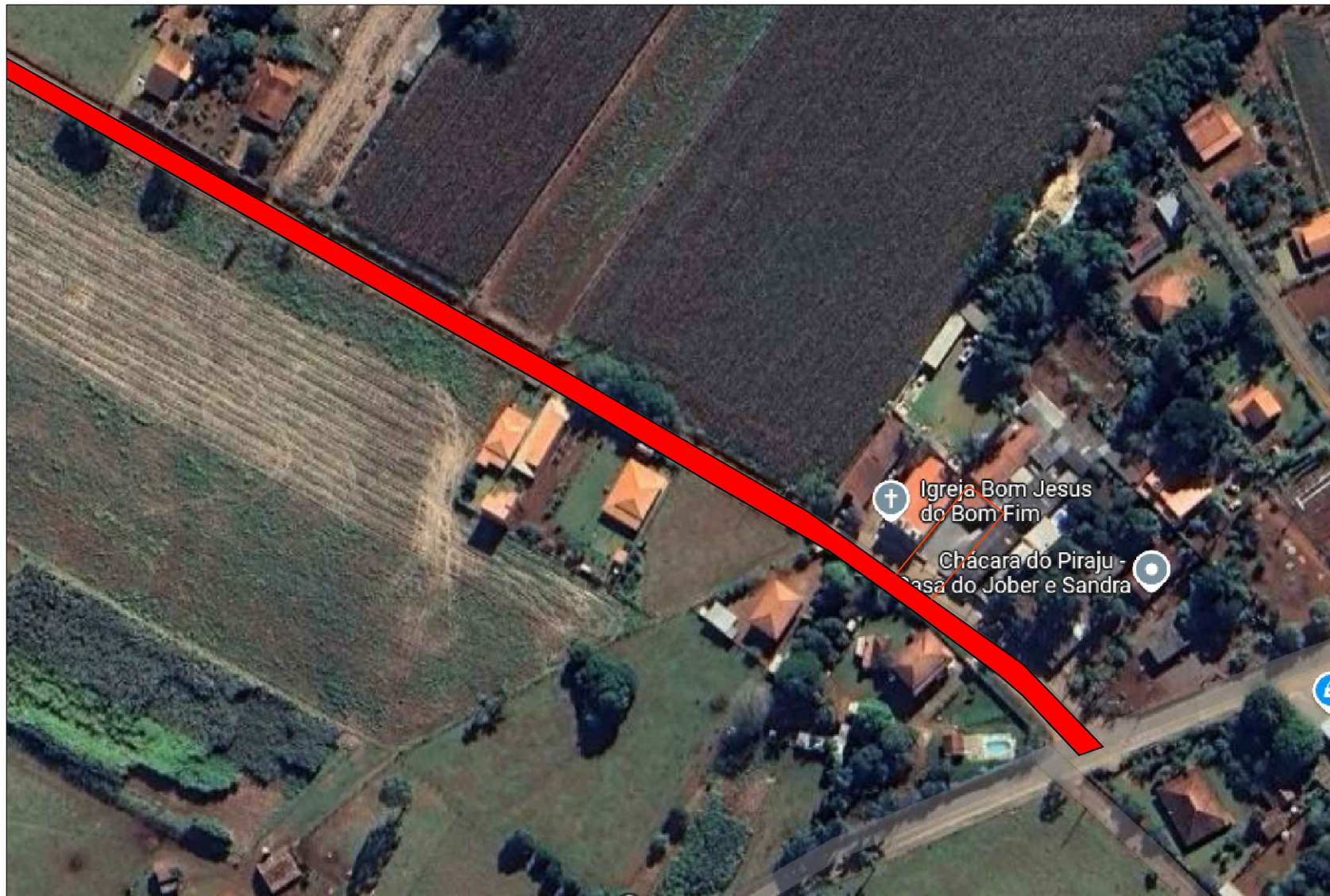
Revisão

Escala

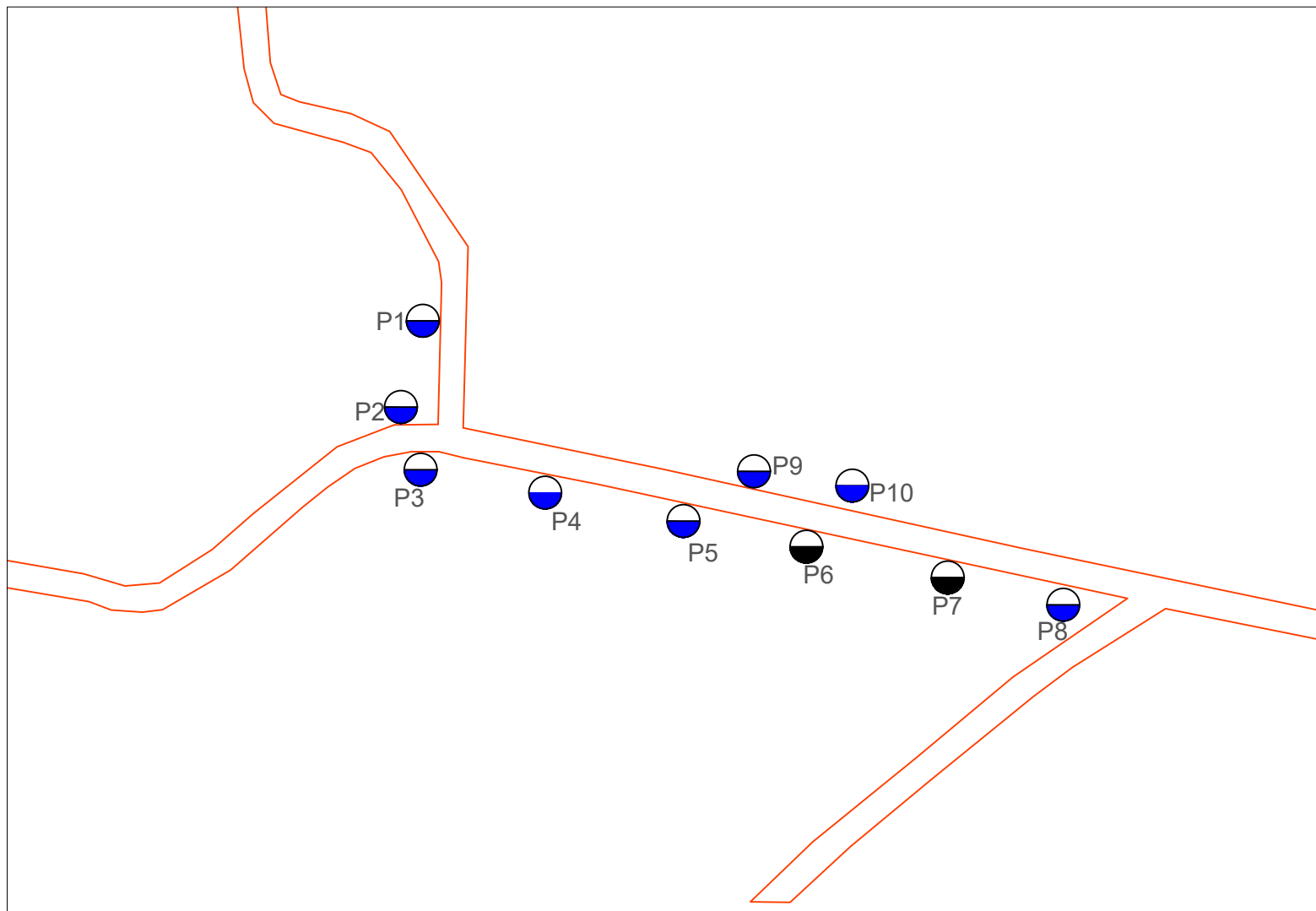
S/Escala

Prancho

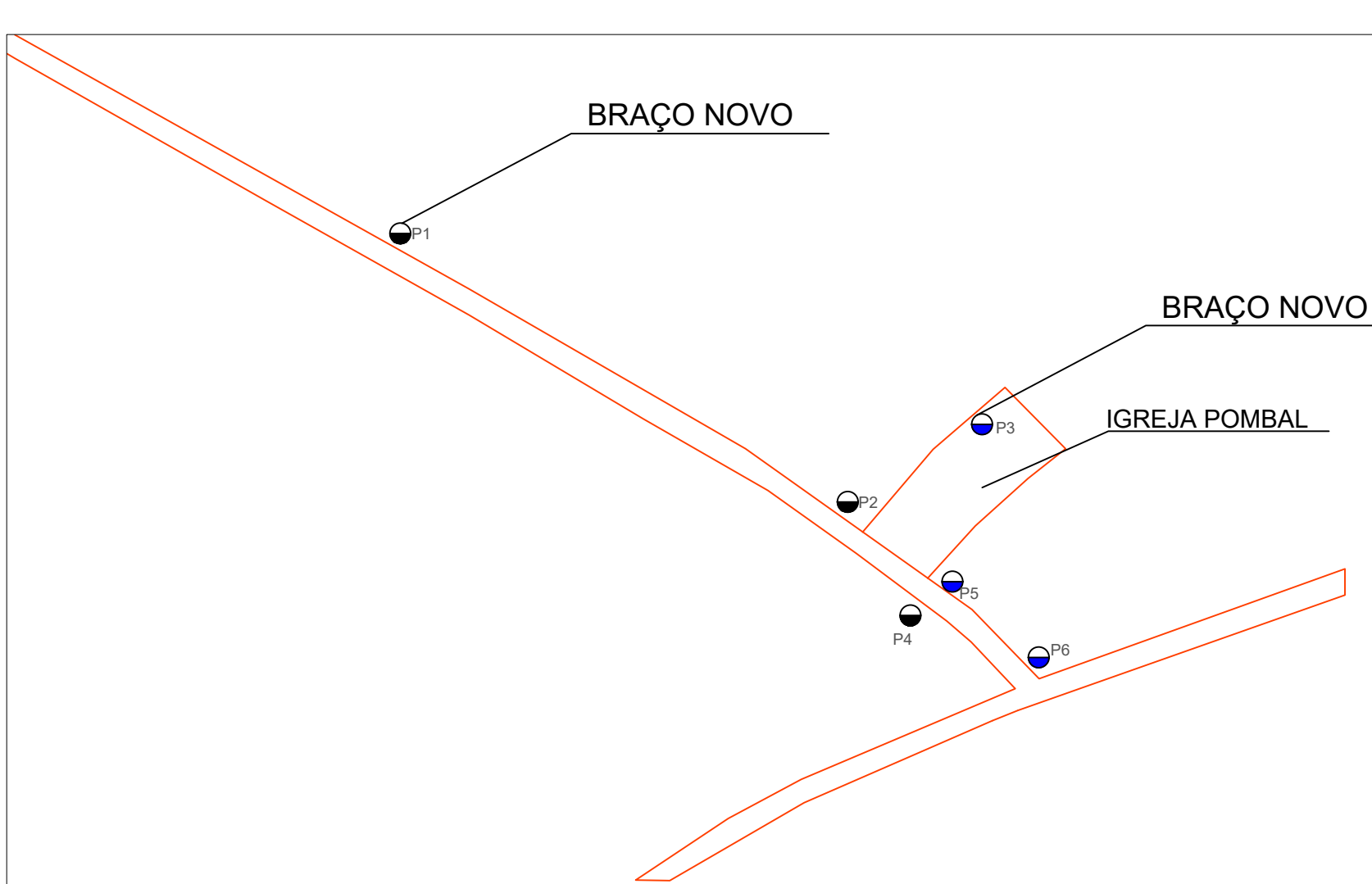
2/2



Estrada Vicinal Benedito Antônio Brisola
(Todos os pontos serão colocados braços novos)



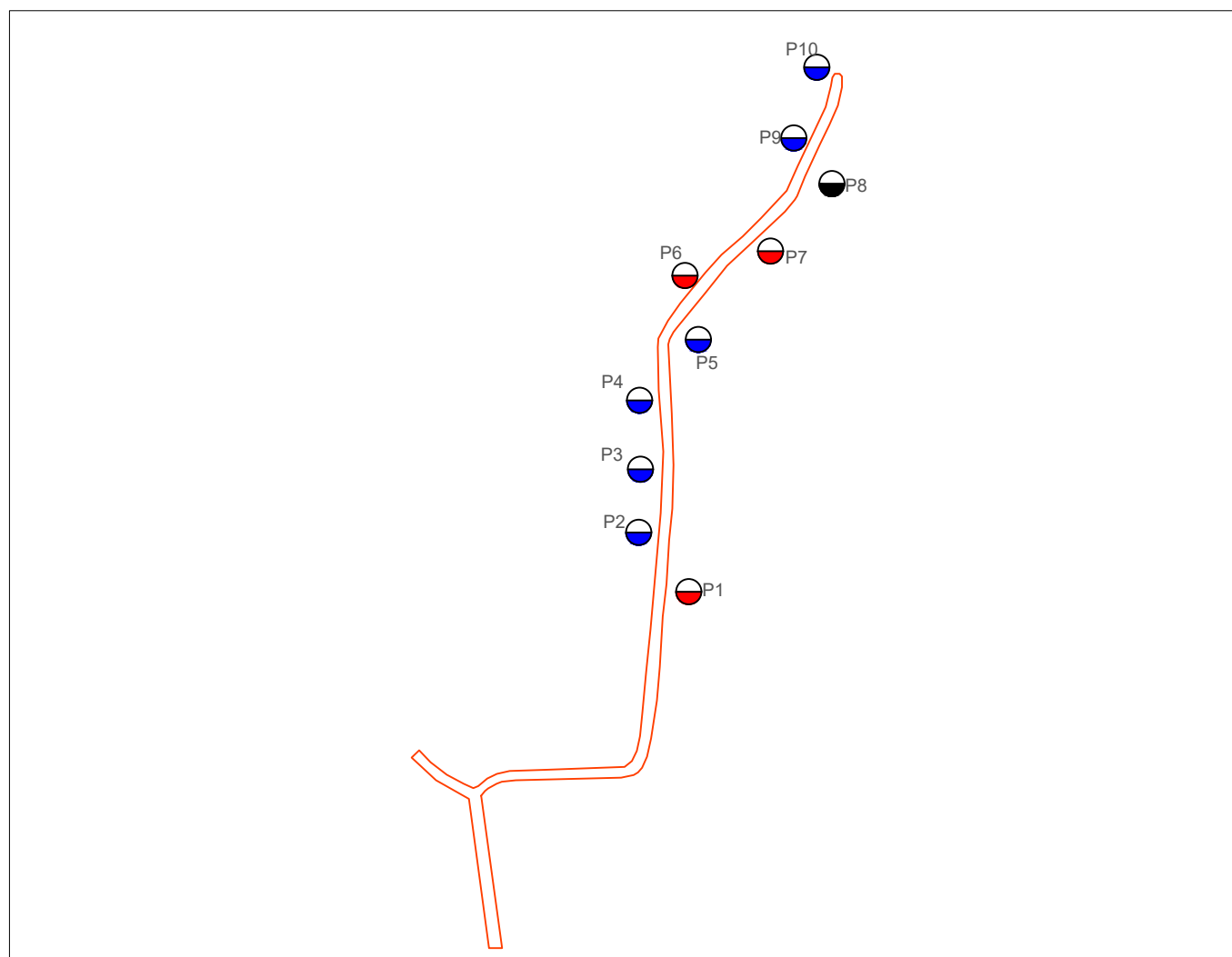
Estrada Pousada Ilha do Pombal



Rua Francisco Vieira de Proença



Estrada Gabriel Ferreira de Campos



TÍTULO:
PROJETO BÁSICO

OBJETIVO:
ILUMINAÇÃO PÚBLICA

MUNICÍPIO:
PILAR DO SUL - SP

PROPRIETÁRIO:
PREFEITURA MUNICIPAL DE PILAR DO SUL



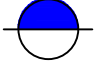
LOCAL:
RUAS DO BAIRRO POMBAL

ESCALA:
SEM ESCALA

DATA:
06/2025



LEGENDA

-  LUMINÁRIA LED 67W POSTE DE MADEIRA
-  LUMINÁRIA LED 67W POSTE DE CONCRETO
-  LUMINÁRIA LED 67W POSTE DUPLO T

Estrada Vicinal Benedito Antônio Brisola - **09 PONTOS**
Estrada Pousada Ilha do Pombal - **10 PONTOS**
Rua Francisco Vieira de Proença - **06 PONTOS**
Vicinal Ilha do Pombal - **07 PONTOS**
Estrada Gabriel Ferreira de Campos - **10 PONTOS**
Total:
38 pontos de luminária à instalar
04 pontos à substituir por luminária LED



MAPA DE LOCALIZAÇÃO



LEGENDA

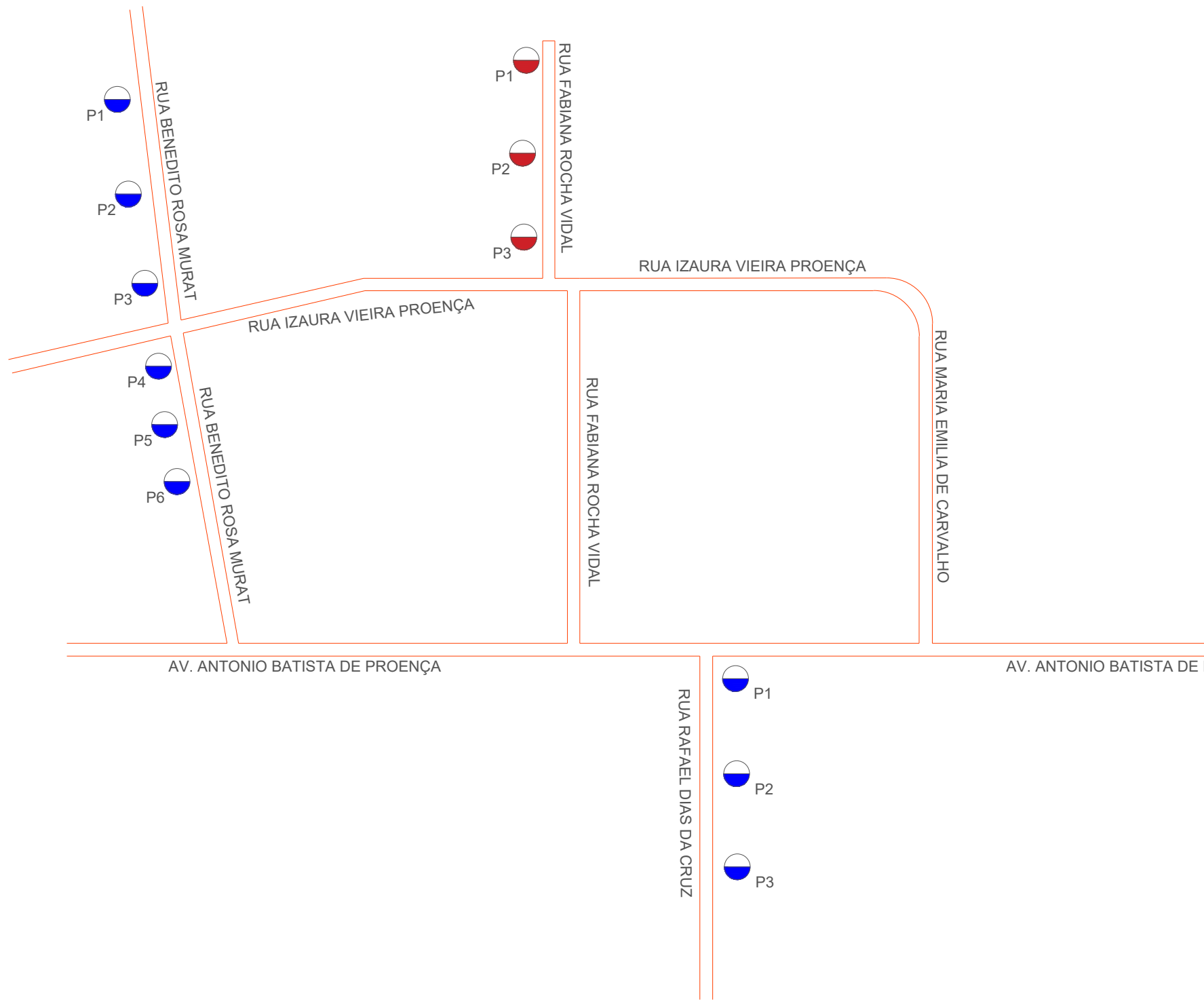
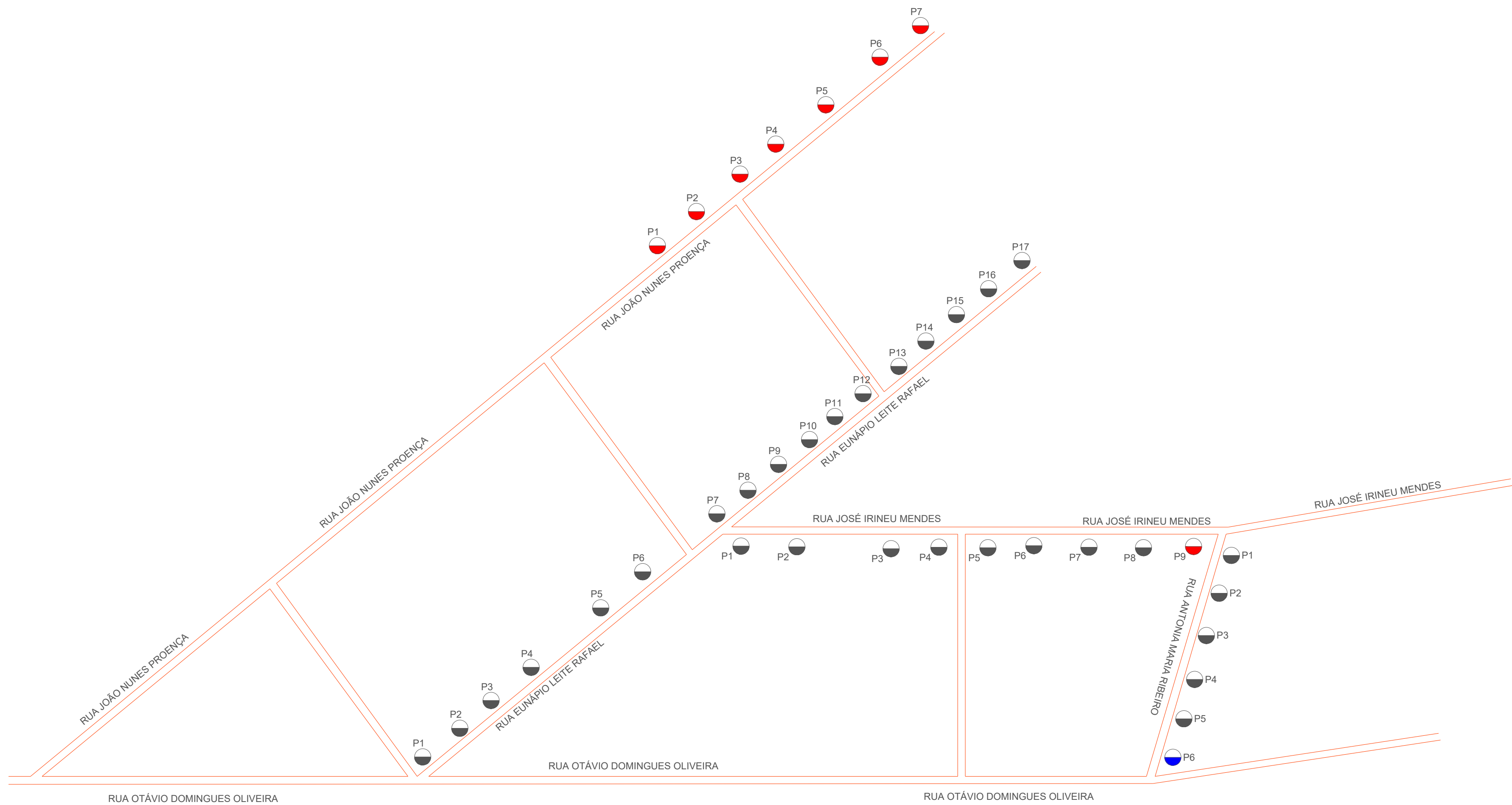
- LUMINÁRIA LED 67W POSTE DE MADEIRA
- LUMINÁRIA LED 67W POSTE DE CONCRETO
- LUMINÁRIA LED 67W POSTE DUPLO T

- RUA EMILIA MARIA DE JESUS - 3 PONTOS
- RUA BENEDITO OTÁVIO DE MIRANDA - 2 PONTOS
- RUA ESMERALDO LOPES - 4 PONTOS
- RUA RAUL GOMES DE ALMEIDA - 10 PONTOS
- RUA BENEDITO GOMES DE ALMEIDA - 17 PONTOS
- RUA ARQUILINO MANOEL PEREIRA - 3 PONTOS
- RUA LAURINDA RODRIGUES ROMANO - 11 PONTOS + 1 TRAVESSA
- RUA LEONILDA MARIA DE JESUS - 6 PONTOS
- VIELA BENTO CASEMIRO - 2 PONTOS
- TRAVESSA MANOEL LUIZ - 5 PONTOS
- RUA VICENTINA MARIA CARVALHO - 6 PONTOS
- RUA JOSÉ ANTÔNIO ROMANO - 17 PONTOS

TOTAL: 87 PONTOS

| | | | |
|---------------|--------------------------------------|--------|---------|
| Título: | PROJETO BÁSICO | Folha: | 1/3 |
| OBJETIVO: | ILUMINAÇÃO PUBLICA | | |
| MUNICÍPIO: | PILAR DO SUL - SP | | |
| PROPRIETÁRIO: | PREFEITURA MUNICIPAL DE PILAR DO SUL | | |
| LOCAL: | RUAS DO BAIRRO CHACARAS REUNIDAS | | |
| ESCALA: | SEM ESCALA | DATA: | 06/2025 |





MAPA DE LOCALIZAÇÃO

MAPA DE LOCALIZAÇÃO



- LEGENDA**
- LUMINÁRIA LED 67W POSTE DE MADEIRA
 - LUMINÁRIA LED 67W POSTE DE CONCRETO
 - LUMINÁRIA LED 67W POSTE DUPLO T

RUA JOÃO NUNES PROENÇA - 7 PONTOS
RUA EUNÁPIO LEITE RAFAEL - 17 PONTOS
RUA JOSÉ IRINEU MENDES - 9 PONTOS
RUA ANTONIA MARIA RIBEIRO - 6 PONTOS

RUA BENEDITO ROSA MURAT - 6 PONTOS
RUA FABIANA ROCHA VIDAL - 3 PONTOS
RUA RAFAEL DIAS DA CRUZ - 3 PONTOS

TOTAL: 51 PONTOS

| | | | |
|---------------|--------------------------------------|--------|---------|
| Título: | Projeto Básico | Folha: | 1/3 |
| Objetivo: | Iluminação Pública | | |
| Município: | Pilar do Sul - SP | | |
| Proprietário: | Prefeitura Municipal de Pilar do Sul | | |
| Local: | Ruas do Bairro Chacaras Reunidas | | |
| Escala: | Sem Escala | Data: | 06/2025 |

